

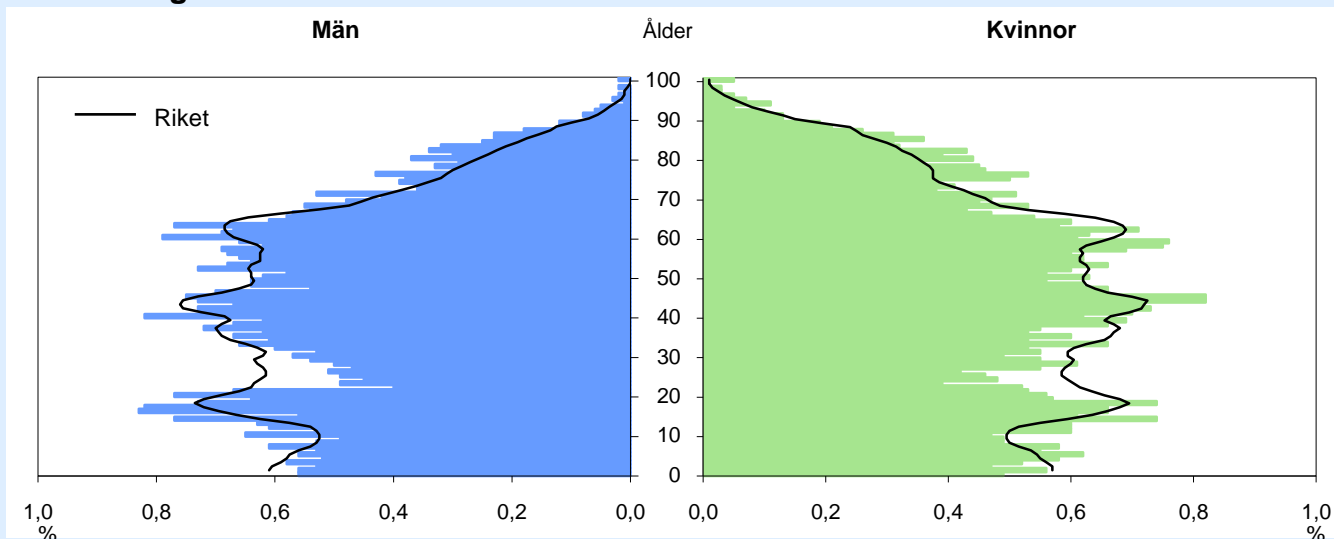
# Älmhult

# 2009 Kommunfakta

Landareal: 895 kvkm

Invånare per kvkm: 17

## Folkmängd 31 december 2008



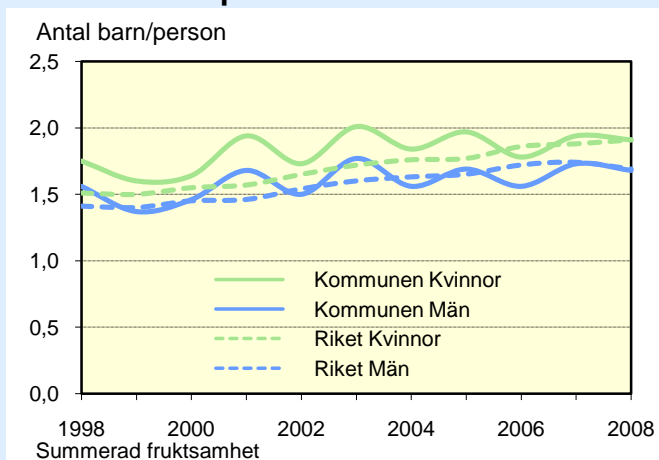
## Folkmängd 31 december 2008

Ålder	Procentuell fördelning Kommunen			Riket		
	M	Kv	Tot	M	Kv	Tot
0-6	8	8	8	8	8	8
7-15	11	10	11	10	10	10
16-19	6	5	6	6	5	6
20-24	6	5	5	6	6	6
25-44	25	24	24	27	26	26
45-64	27	26	26	26	26	26
65-79	13	14	13	12	13	12
80-	6	8	7	4	7	5
Totalt, %	100	100	100	100	100	100
Antal (1000)	8	8	15	4 604	4 653	9 256

## Befolkningsförändring 1998-2008

År (31/12)	Folkmängd Antal	Födelse- överskott	Flyttnings- överskott	
			M	Kv
1998	15 569	-8	-76	-45
1999	15 448	-22	-43	-60
2000	15 403	-23	-22	0
2001	15 442	-23	36	26
2002	15 444	-19	21	-1
2003	15 437	-22	-12	28
2004	15 421	-5	-2	-8
2005	15 346	-17	-33	-26
2006	15 368	-17	2	30
2007	15 378	-32	16	26
2008	15 411	-41	45	28

## Födda barn per kvinna/man



## Flyttningar 2008

	Män	Kvinnor
<b>Antal inflyttningar</b>	394	377
från övriga kommuner i länet	57	57
från övriga län	191	197
från utlandet	146	123
Därav 18-24 år	62	79
<b>Antal utflyttningar</b>	349	349
till övriga kommuner i länet	73	66
till övriga län	214	236
till utlandet	62	47
Därav 18-24 år	89	104
<b>Flyttningsnetto</b>	45	28

## Födda och döda 2008

Antal	Män	Kvinnor
Födda	83	72
Döda	97	99

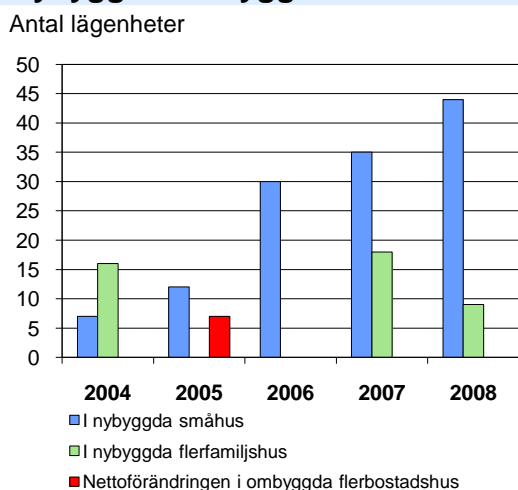
## Utrikes födda 2008

Andel (%) av de boende i	M	Kv	Tot
Kommunen	12	13	13
Riket	13	14	14

### Mandat i kommunfullmäktige

Partier	Antal mandat vid valet			
	2002		2006	
	Män	Kvinnor	Män	Kvinnor
Moderata samlingspartiet	7	2	5	3
Centerpartiet	4	4	5	4
Folkpartiet liberalerna	3	1	1	2
Kristdemokraterna	2	2	2	1
Miljöpartiet de gröna	1	0	0	1
Socialdemokraterna	10	11	7	8
Vänsterpartiet	1	1	1	0
Övriga partier	0	0	0	1
<b>Samtliga partier</b>	<b>28</b>	<b>21</b>	<b>21</b>	<b>20</b>

### Nybyggda/ombyggda bostäder



### Befolkningen efter utbildningsnivå 31 december 2008

Utbildningsnivå	Procentuell fördelning								
	Kommunen			Länet			Riket		
	M	Kv	Tot	M	Kv	Tot	M	Kv	Tot
Förgymnasial utbildning	23	14	19	19	13	16	17	13	15
Gymnasial utbildning	51	52	52	52	49	51	50	46	48
Eftergymnasial utbildning	23	32	27	27	37	32	31	39	35
Uppgift saknas	3	2	2	2	1	2	2	2	2
Totalt, %	100	100	100	100	100	100	100	100	100
Antal, 1 000-tal	4	4	9	54	51	104	2 754	2 673	5 427

Avser 20-64 år

### Förvärvsarbetande 2007

	Andel (%) av alla i resp. ålder		
	Män	Kvinnor	Totalt
<b>Kommunen</b>			
20-24 år	85	75	81
25-44 år	93	85	89
45-64 år	86	81	83
20-64 år	89	82	86
<b>Länet</b>			
20-24 år	71	63	67
25-44 år	88	82	85
45-64 år	85	80	82
20-64 år	85	79	82
<b>Riket</b>			
20-24 år	64	60	62
25-44 år	84	79	82
45-64 år	80	76	78
20-64 år	80	76	78

Avser nattbefolkning

#### Nattbefolkning:

bor i kommunen och arbetar i eller utanför kommunen

#### Dagbefolkning (arbetstillfällen):

arbetar i kommunen och bor i eller utanför kommunen

### Förvärvsarbetande efter sektor 2007

	Nattbefolkning		Dagbefolkning	
	Män	Kvinnor	Män	Kvinnor
<b>Kommunen</b>	4 130	3 620	5 257	4 432
Näringsl., övr. org.	3 858	2 327	4 992	3 042
Off. förv. o service	272	1 293	265	1 390
<b>Länet, 1 000-tal</b>	48	42	50	43
Näringsl., övr. org.	42	21	44	22
Off. förv. o service	6	21	6	21
<b>Riket, 1 000-tal</b>	2 299	2 103	2 291	2 100
Näringsl., övr. org.	1 955	1 131	1 948	1 129
Off. förv. o service	344	971	343	970

Antal i åldern 16 år och däröver

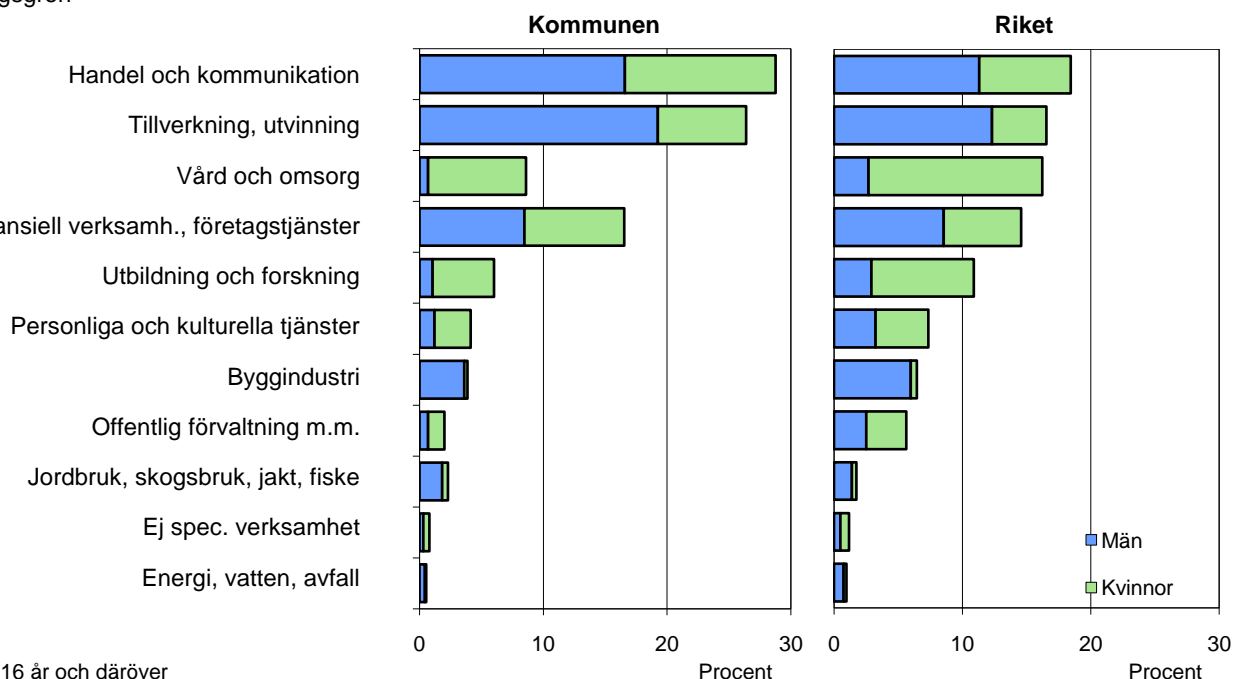
### Pendling 2007

	Män	Kvinnor
<b>Inpendling</b>	1 839	1 309
från övriga kommuner i länet	525	346
från övriga län	1 314	963
<b>Utpendling</b>	712	497
till övriga kommuner i länet	365	307
till övriga län	347	190
<b>Nettopendling</b>	1 127	812

Antal i åldern 16 år och däröver

## Arbetsstillfällena 2007

Näringsgren



Avser 16 år och däröver

Procent

Procent

Arbetsstillfällena: arbetar i kommunen och bor i eller utanför kommunen (dagbefolkning)

## Egna företagare 2007

Antal sysselsatta	Män		Kvinnor	
	Företagare i eget AB	Egenföretagare	Företagare i eget AB	Egenföretagare
1	43	267	2	151
2-4	72	36	16	20
5-9	46	8	8	2
10-	45	0	9	0
<b>Totalt</b>	<b>206</b>	<b>311</b>	<b>35</b>	<b>173</b>

Antal i åldern 16 år och däröver Avser dagbefolkning

## Sjuk- och aktivitetsersättning, 2008

	Andel (%) av alla i resp. ålder		
	Män	Kvinnor	Totalt
<b>Kommunen</b>			
55-59 år	11	19	15
60-64 år	21	32	26
20-64 år	6	10	8
<b>Riket</b>			
55-59 år	15	23	19
60-64 år	22	32	27
20-64 år	8	12	10

Ersätter förmånerna förtdispension och sjukbidrag

## Arbets sökande

	Andel (%) av alla i respektive åldersgrupp								
	Kommunen			Länet			Riket		
	M	Kv	Tot	M	Kv	Tot	M	Kv	Tot
<b>mars 2008</b>									
20-64 år	1	2	2	3	3	3	4	4	4
Öppet arbetslösa	1	1	1	2	2	2	3	2	3
Progr. m. aktivitetsstöd	0	1	1	1	1	1	1	1	1
Därav 20-24 år	1	3	2	5	4	4	6	5	6
Antal 20-64 år	56	90	146	1 627	1 534	3 161	109 548	96 220	205 768
<b>mars 2009</b>									
20-64 år	4	4	4	6	4	5	6	5	6
Öppet arbetslösa	3	3	3	5	3	4	5	3	4
Progr. m. aktivitetsstöd	1	2	1	1	2	1	2	2	2
Därav 20-24 år	13	8	11	13	7	10	13	7	10
Antal 20-64 år	192	171	363	3 441	2 255	5 696	176 297	128 405	304 702

**Arbetsstillfällena och förvärvsarbetande 2007 – totalt**

Näringsgren	Dagbefolkning				Nattbefolkning			
	Kommunen		Länet	Riket	Kommunen		Länet	Riket
	Antal	%	%	%	Antal	%	%	%
Jordbruk, skogsbruk, jakt, fiske	224	2	3	2	219	3	3	2
Tillverkning, utvinning	2 555	26	25	17	1 938	25	24	17
Energi, vatten, avfall	52	1	1	1	52	1	1	1
Byggindustri	376	4	6	6	348	4	6	6
Handel och kommunikation	2 787	29	18	18	2 044	26	18	19
Finansiell verksamh., företagstjänster	1 602	17	11	15	1 145	15	11	15
Utbildning och forskning	583	6	10	11	561	7	10	11
Vård och omsorg	834	9	16	16	793	10	17	16
Personliga och kulturella tjänster	402	4	5	7	380	5	6	7
Offentlig förvaltning m.m.	196	2	4	6	190	2	4	6
Ej spec. verksamhet	78	1	2	1	80	1	2	1
<b>Totalt</b>	<b>9 689</b>	<b>100</b>	<b>100</b>	<b>100</b>	<b>7 750</b>	<b>100</b>	<b>100</b>	<b>100</b>
Avser 16 år och däröver								

**Arbetsstillfällena och förvärvsarbetande 2007 – män**

Näringsgren	Dagbefolkning				Nattbefolkning			
	Kommunen		Länet	Riket	Kommunen		Länet	Riket
	Antal	%	%	%	Antal	%	%	%
Jordbruk, skogsbruk, jakt, fiske	179	3	4	3	177	4	4	3
Tillverkning, utvinning	1 865	35	36	24	1 445	35	35	24
Energi, vatten, avfall	42	1	1	1	40	1	1	1
Byggindustri	351	7	10	11	324	8	10	11
Handel och kommunikation	1 608	31	20	22	1 176	28	21	22
Finansiell verksamh., företagstjänster	822	16	12	16	575	14	12	16
Utbildning och forskning	103	2	4	6	102	2	4	6
Vård och omsorg	68	1	5	5	72	2	5	5
Personliga och kulturella tjänster	119	2	4	6	123	3	4	6
Offentlig förvaltning m.m.	69	1	3	5	65	2	3	5
Ej spec. verksamhet	31	1	1	1	31	1	1	1
<b>Totalt</b>	<b>5 257</b>	<b>100</b>	<b>100</b>	<b>100</b>	<b>4 130</b>	<b>100</b>	<b>100</b>	<b>100</b>
Avser 16 år och däröver								

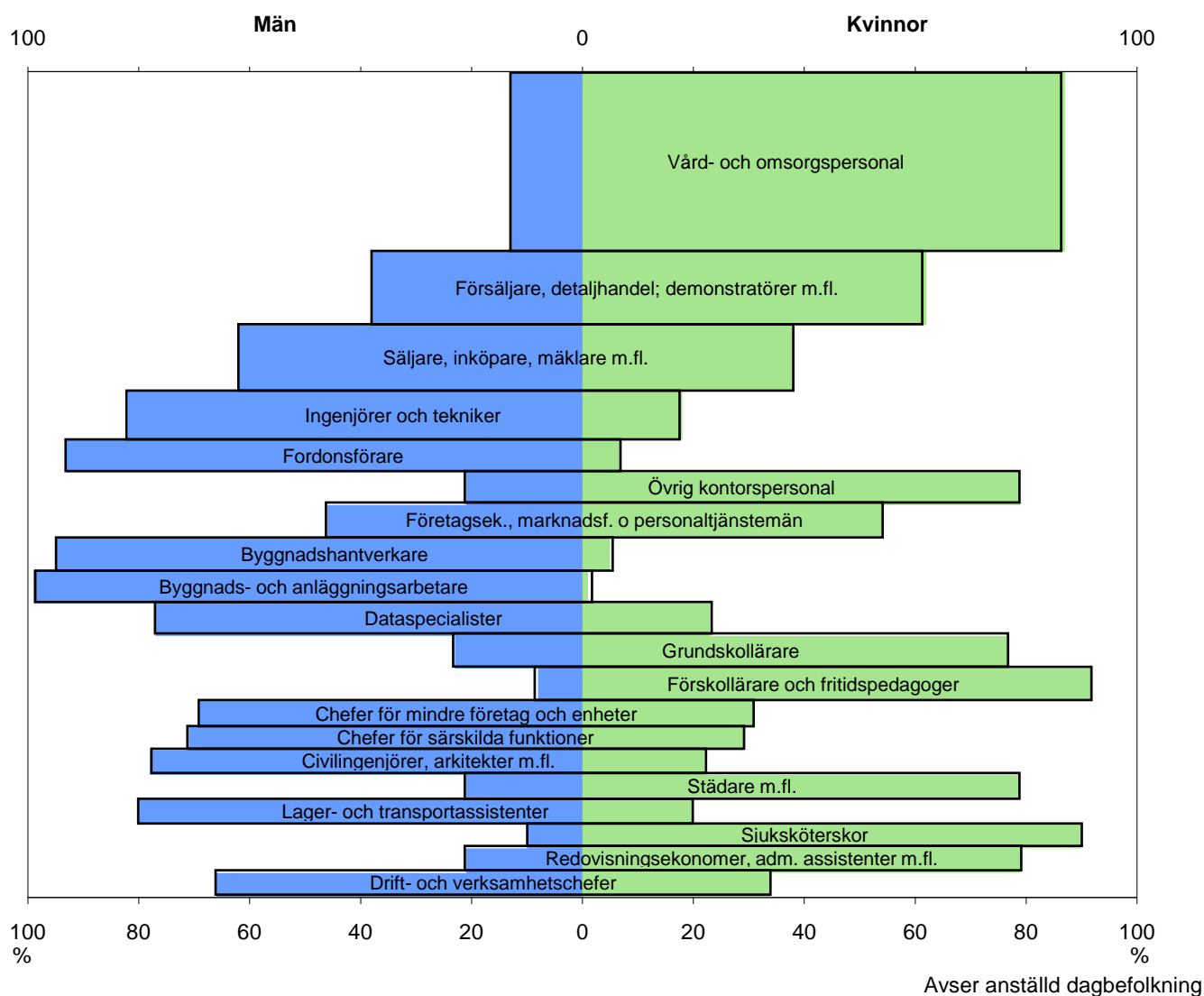
**Arbetsstillfällena och förvärvsarbetande 2007 – kvinnor**

Näringsgren	Dagbefolkning				Nattbefolkning			
	Kommunen		Länet	Riket	Kommunen		Länet	Riket
	Antal	%	%	%	Antal	%	%	%
Jordbruk, skogsbruk, jakt, fiske	45	1	1	1	42	1	1	1
Tillverkning, utvinning	690	16	13	9	493	14	13	9
Energi, vatten, avfall	10	0	0	0	12	0	0	0
Byggindustri	25	1	1	1	24	1	1	1
Handel och kommunikation	1 179	27	15	15	868	24	15	15
Finansiell verksamh., företagstjänster	780	18	10	13	570	16	10	13
Utbildning och forskning	480	11	16	17	459	13	16	17
Vård och omsorg	766	17	30	28	721	20	30	28
Personliga och kulturella tjänster	283	6	7	9	257	7	7	9
Offentlig förvaltning m.m.	127	3	5	6	125	3	5	6
Ej spec. verksamhet	47	1	3	1	49	1	3	1
<b>Totalt</b>	<b>4 432</b>	<b>100</b>	<b>100</b>	<b>100</b>	<b>3 620</b>	<b>100</b>	<b>100</b>	<b>100</b>
Avser 16 år och däröver								

**De 20 vanligaste yrkena i kommunen, 2007**

Avser anställd dagbefolkning	Antal		Proc.förd.			Könsförd. (%)	
	Män	Kvinnor	M	Kv	Tot	M	Kv
Vård- och omsorgspersonal	43	721	1	17	8	6	94
Säljare, inköpare, mäklare m.fl.	284	247	6	6	6	53	47
Övrig kontorspersonal	96	408	2	10	6	19	81
Lager- och transportassistenter	338	122	7	3	5	73	27
Företagsek., marknadsf. o personaltjänstemän	209	200	4	5	5	51	49
Ingenjörer och tekniker	321	85	7	2	4	79	21
Försäljare, detaljhandel; demonstratörer m.fl.	114	208	2	5	4	35	65
Dataspecialister	202	63	4	1	3	76	24
Bokförings- och redovisningsassistenter	39	219	1	5	3	15	85
Chefer för särskilda funktioner	162	72	3	2	3	69	31
Montörer	159	66	3	2	2	71	29
Drift- och verksamhetschefer	140	81	3	2	2	63	37
Maskinoperatörer, metall- och mineralbehandling	189	24	4	1	2	89	11
Maskinoperatörer, trävaruindustri	174	36	4	1	2	83	17
Fordonsförare	192	9	4	0	2	96	4
Redovisningsekonomer, adm. assistenter m.fl.	58	123	1	3	2	32	68
Handpaketerare och andra fabriksarbetare	129	46	3	1	2	74	26
Förskollärare och fritidspedagoger	5	149	0	4	2	3	97
Grundskollärare	33	117	1	3	2	22	78
Byggnadshantverkare	139	10	3	0	2	93	7
<b>Totalt 20 yrken</b>	<b>3 026</b>	<b>3 006</b>	<b>62</b>	<b>71</b>	<b>66</b>	<b>50</b>	<b>50</b>
<b>Totalt alla yrken</b>	<b>4 864</b>	<b>4 221</b>	<b>100</b>	<b>100</b>	<b>100</b>	<b>54</b>	<b>46</b>

**De 20 vanligaste yrkena i riket 2007**



### Barnomsorg 2008

Inskrivna barn	Kommunen		Riket
	Antal	%	%
Förskola, 1-5 år	718	85	81
Fritidshem, 6-12 år	678	57	51
Familjedaghem, 1-5 år	22	3	4
6-12 år	0	0	0
Förskoleklass, 6 år	148	88	95
Andel (%) av alla i respektive åldersgrupp			

### Äldreomsorg - Personer 80 år och äldre

	Andel (%) av alla i resp. grupp			
	Kommunen		Riket	
	M	Kv	M	Kv
Hemtj. i ordin. boende 1)	17	27	17	24
Särsk. boendeformer 1)	10	16	10	17
Färdtjänstillstånd 2)	27	37	28	43
1) 30 juni 2008, 2) 2007				

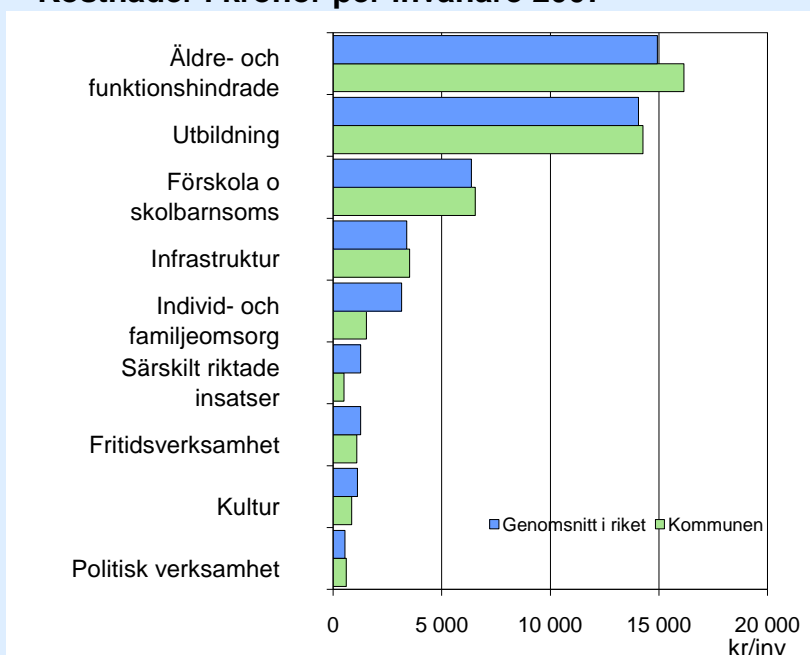
### Sammanräknad förv.inkomst 2007

	Antal kronor i 1000-tal		
	Män	Kvinnor	Totalt
<b>Medelinkomst</b>			
Kommunen	303	216	260
Länet	280	202	242
Riket	289	214	252
<b>Medianinkomst</b>			
Kommunen	291	213	253
Länet	279	206	240
Riket	273	212	239
Avser 20-64 år			

### Ekonomiskt bistånd 2007

Hushållstyp	Bidragshushåll		Riket
	Kommunen	%	
	Antal	%	%
<b>Sammanboende</b>			
utan barn	10	6	6
med barn	28	16	12
<b>Ensamstående män</b>			
utan barn	75	42	40
med barn	5	3	3
<b>Ensamstående kvinnor</b>			
utan barn	33	18	24
med barn	28	16	15
<b>Totalt</b>	179	100	100

### Kostnader i kronor per invånare 2007



### Kommunalskatt 2009

<b>Kommunen</b>	
Total skattesats	31,25
därav till kommun	20,60
Skatteunderlag, kr/inv	164 830
Skatteunderlag, index	100
<b>Genomsnitt i länet</b>	
Total skattesats	31,63
därav till kommun	20,98
Skatteunderlag, kr/inv	156 918
Skatteunderlag, index	95
<b>Genomsnitt i riket</b>	
Total skattesats	31,52
därav till kommun	20,72
Skatteunderlag, kr/inv	165 397
Skatteunderlag, index	100
Index, riket = 100	