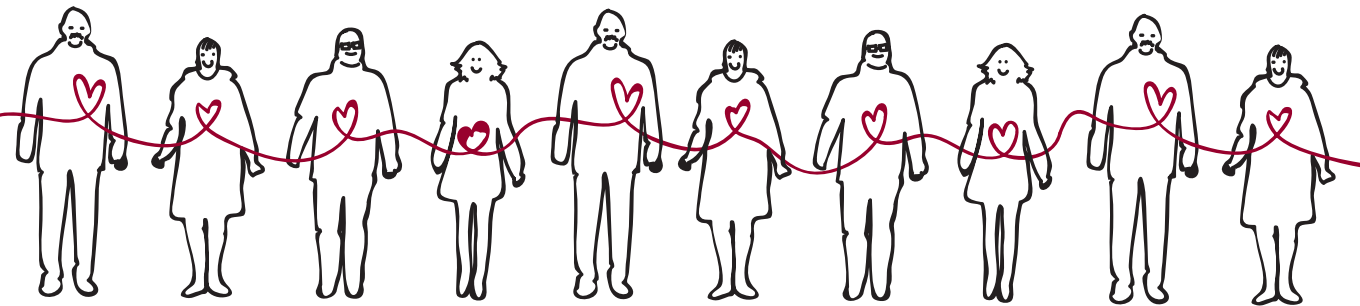


”Vår gemensamma värdegrund är en viktig ledstjärna i det dagliga arbetet. Det är dessa värden som Älmhults kommun ska stå för och som ska genomsyra hela vår verksamhet – varje dag.”



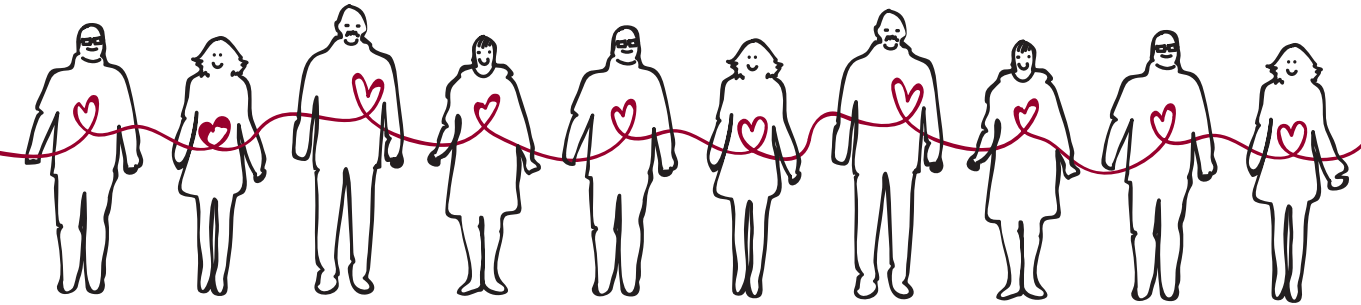
Älmhults
kommun

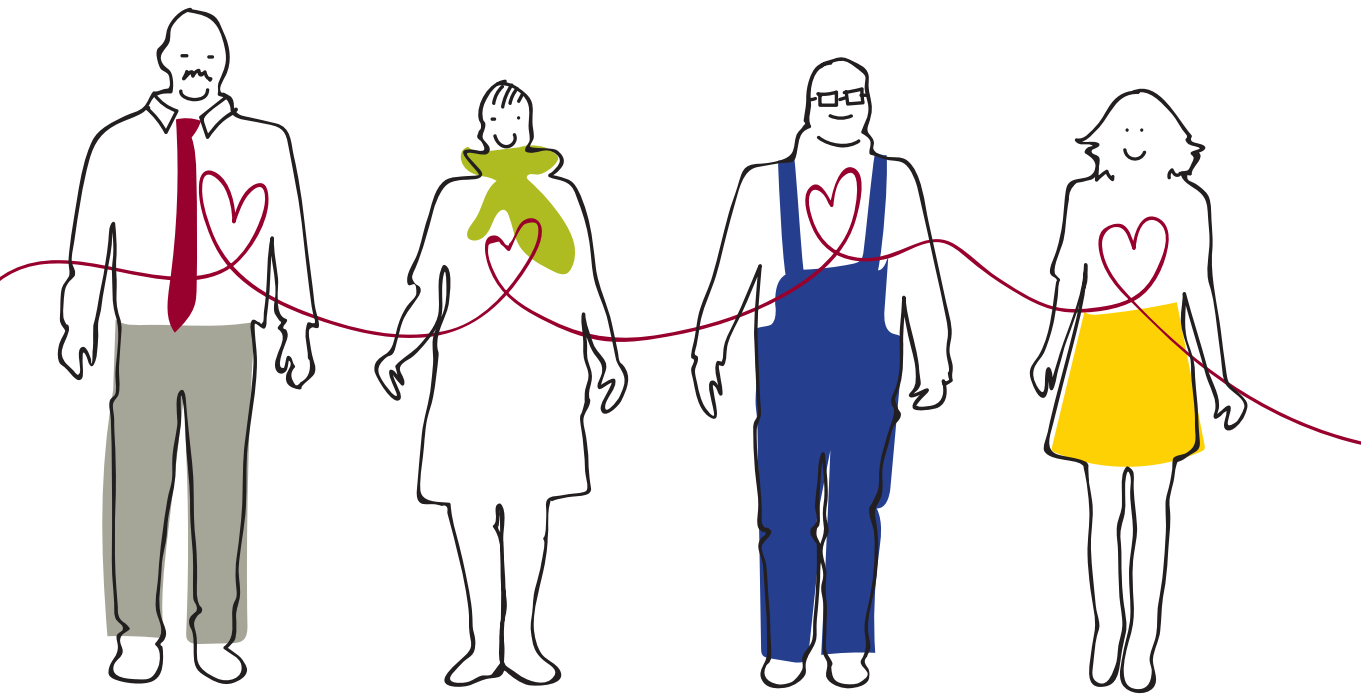
VILL DU VETA MER?

www.intranat.almhult.se/vardegrund

Älmhults kommuns värdegrund

PROFESSIONALISM ÖPPENHET ENGAGEMANG





VAD ÄR EN VÄRDEGRUND?

Värdegrund är ett begrepp som beskriver en grupps gemensamma etik. I vårt fall handlar det om en gemensam värdegrund för alla som arbetar på Älmhults kommun. En värdegrund beskriver en organisations önskvärda förhållningssätt.

Värdegrund handlar mer om önskemål och normativa påståenden än om beskrivningar av faktiska förhållanden. Det innebär att den beskriver hur vi ska vara och handla mot varandra och vår omvärld. Vi kan också se värdegrunden som ett rättesnöre eller en guide för hur vi ska agera.

VÅR VÄRDEGRUND – EN LEDSTJÄRNA I VARDAGEN

Vi som är anställda på Älmhults kommun arbetar alla i medborgarnas tjänst. Vårt arbete ska bygga på och understödja demokrati, mänskliga rättigheter och rättssäkerhet samtidigt som vi ska erbjuda en effektiv och serviceinriktad verksamhet med ett tydligt medborgarperspektiv. Detta ställer höga krav på oss och på vår kompetens.

Värdegrunden är en viktig ledstjärna i vårt dagliga arbete. Syftet med den är att klargöra vilka värden Älmhults kommun står för. Värdegrunden omfattar alla medarbetare och ska genomsyra hela vår verksamhet varje dag.

Vad betyder vår värdegrund för mitt arbete, mitt uppdrag och mitt sätt att agera gentemot andra och omvärlden?

Vår värdegrund bygger på de tre grundpelarna: professionalism, öppenhet och engagemang. Vad betyder det för dig?

Det finns inga heltäckande, exakta eller sanna definitioner av de här begreppen. Till viss del överlappar de varandra.

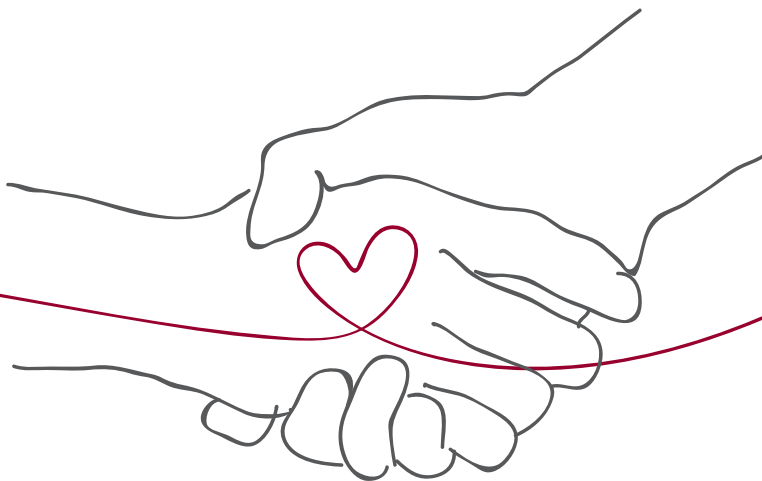
Varje medarbetare, arbetsgrupp, enhet eller förvaltning behöver arbeta aktivt med att definiera värdegrunden utifrån sina uppdrag, förutsättningar och utgångspunkter.

PROFESSIONALISM

Ett professionellt förhållningsätt kan definieras som "En ständig strävan att i sitt arbete styras av det som – på kort och lång sikt – gagnar den eller de vi arbetar för. Vi ska inte styras av egna behov, känslor och impulser. Det innebär att visa respekt, intresse, värme, medmänsklighet, empati och ett personligt bemötande."

Andra exempel är att vara saklig och kompetent, ta ansvar, ha helhetssyn, värna likabehandling och rättssäkerhet samt att skapa förtroendefulla relationer både internt och externt. Det kan också handla om att ta ansvar för sin egen och kommunens utveckling och att bidra till hållbarhet vad gäller människor, miljö och ekonomi.

*Det här är ett sätt att beskriva professionalism.
Vad betyder professionalism för dig i ditt arbete?*



ÖPPENHET

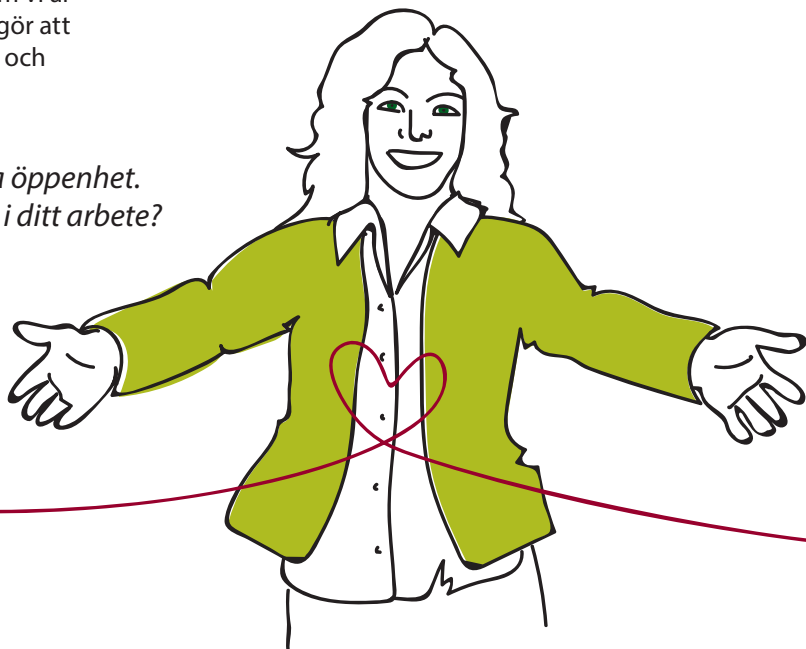
Öppenhet kan betyda att vi har respekt för andra människor oavsett vilka de är eller vilken livssituation de befinner sig i. Det innebär också att vi är öppna mot omvärlden och har en vilja att lyssna och förstå. Att vara öppen kan också vara att se olikheter som en tillgång, vara nyfiken och att se möjligheter snarare än problem.

Öppenheten är på många sätt viktig i en offentlig organisation eftersom vi är finansierade av skattemedel. Det gör att omvärlden ska kunna granska oss och vår verksamhet.

*Det här är ett sätt att beskriva öppenhet.
Vad betyder öppenhet för dig i ditt arbete?*

Att vara öppen mot sina arbetskamrater är att lyssna men också att dela med sig. Att kunna glädjas åt varandras framgångar är också ett exempel på öppenhet.

Öppenhet inkluderar också att vi strävar efter jämställdhet och att vi ser mångfald som en tillgång.



ENGAGEMANG

Att vara stolt över sitt arbete och det man gör är en viktig utgångspunkt för att kunna vara engagerad. Om vi är engagerade möter vi medarbetare och medborgare med intresse och medkänsla.

Ett gott bemötande och god service är en självklarhet. Vi ser och bryr oss om våra medmänniskor samtidigt som vi är kreativa och medverkar till att ständigt utveckla vår verksamhet. En engagerad medarbetare bidrar till arbetsglädje och vi-känsla.

*Det här är ett sätt att beskriva engagemang.
Vad betyder engagemang för dig i ditt arbete?*

